



CODZIENNY BIULETYN HYDROLOGICZNY

o sytuacji w zlewni Warty i Odry granicznej

Stan na godzinę 06 UTC dnia **2024-02-05**

1. Sytuacja meteorologiczna

1.1 Opady atmosferyczne na godz. 06 UTC

W ciągu ostatniej doby w zlewni Warty i Odry granicznej wystąpiły umiarkowane, lokalnie słabe opady atmosferyczne. Najwyższy średni opad dobowy o wartości 11,1 mm został zanotowany w zlewni Warty po Poraj. Najwyższą sumę dobową opadu 15,1 mm zarejestrowano na stacji Żarki w zlewni Warty po Poraj.

Dorzecze	Suma dobowa [mm]		Średni opad dobowy* [mm]	Najwyższy opad atmosferyczny w zlewni
	Od	Do		Nazwa stacji meteorologicznej
Warta Działoszyn	11.5	12.1	9.4	DRONIEWICE
Warta Zb. Jeziorsko	3.4	10.5	4.8	ZALĘCZE WIELKIE
Warta Gorzów Wlkp.	3.4	6.4	5.2	SKWIERZYNA
Ner	0.0	4.3	1.4	SZADEK
Warta Łąd	0.0	2.6	0.5	ZBIERSK
Warta Poraj	8.8	15.1	11.1	ŻARKI
Warta Poznań	0.5	7.5	4.8	KOŚCIAN II
Warta Noteć Wełna	0.0	4.3	2.3	MILKOWO
Odra graniczna Kostrzyn	8.3	8.4	8.4	LUBNIEWICE
Odra graniczna Widuchowa	0.4	7.1	2.8	BOLESZKOWICE
Noteć Pakość	0.0	0.3	0.1	GŁĘBOKIE
Noteć Białośliwie	0.0	1.8	0.1	WIELE
Prosna Mirków	0.0	11.4	8.6	JASTRZYGOWICE
Prosna Bogusław	3.5	11.8	4.5	SKOMLIN
Widawka	2.4	6.5	3.4	BEŁCHATÓW
Obra	0.0	10.2	9.8	JABŁONNA
Drawa	1.7	5.1	2.4	MIROŚLAWIEC
Gwda	0.7	6.7	1.5	TUCZNO TRZECIE
Ina i Płonia	0.3	3.0	1.1	KASZEWO

*średni opad dobowy [mm] obliczony na podstawie GRS – dane ze stacji pomiarowych, danych radarowych i zdjęć satelitarnych

Opracowanie niniejsze jako przedmiot prawa autorskiego podlega ochronie prawnej, zgodnie z przepisami ustawy z dnia 4 lutego 1994 r. o prawie autorskim i prawach pokrewnych (Dz. U. z 2017 r. poz.880, 1089, z 2018 r. poz. 650). Wszelkie dalsze udostępnianie, rozpowszechnianie (przedruk, kopiowanie) jest dozwolone wyłącznie w formie dosłownej, z bezwzględnym wskazaniem źródła informacji, tj. IMGW-PIB. Odbiorcy przysługuje prawo reklamacji. Składanie reklamacji: reklamacje@imgw.pl



1.2 Pokrywa śnieżna na godz. 06 UTC

Brak pokrywy śnieżnej.

2. Sytuacja hydrologiczna

2.1. Opis dobowego przebiegu zmian stanów wody

Na górnej Warcie do profilu wodowskazowego Bobry obserwowano wzrosty stanów wody, a od profilu wodowskazowego Działoszyn do zbiornika Jeziorsko występowały spadki. Poniżej zbiornika Jeziorsko do ujścia rzeki dominowała stabilizacja i niewielkie wzrosty stanów wody. Na dopływach Warty przeważały wzrosty i stabilizacja stanów wody, lokalnie zaznaczyły się spadki. Występowały także wahania spowodowane oddziaływaniem urządzeń hydrotechnicznych. Stany wody układały się w strefie wody wysokiej, lokalnie średniej i niskiej. Na stacji wodowskazowej Bledzew na Obrze przekroczony jest stan alarmowy. Na stacjach wodowskazowych: Mstów, Santok, Gorzów Wlkp., Kostrzyn nad Odrą na Warcie, Dąbie na Nerze, Łask na Grabi, Dębe na Swędni, Kościelec na Kiełbasce, Kościan na Kanale Mosińskim przekroczone są stany ostrzegawcze.

Na Noteci i jej dopływach dominowały spadki i stabilizacja stanów wody, lokalnie zaznaczyły się wzrosty. Występowały również wahania spowodowane oddziaływaniem urządzeń hydrotechnicznych. Stany wody układały się w strefie wody wysokiej i średniej. Na stacji wodowskazowej Białośliwie na Noteci przekroczony jest stan ostrzegawczy.

Na Inie obserwowano niewielkie spadki stanów wody. Stany wody układają się w strefie wody wysokiej. Na stacji wodowskazowej Goleniów przekroczony jest stan ostrzegawczy.

Na granicznym odcinku Odry poniżej Słubic do profilu wodowskazowego Bielinek obserwowano stabilizację stanów wody, na odcinku Widuchowa – Gryfino zaznaczyły się niewielkie wzrosty. Stany wody układały się w strefie wody wysokiej. Na stacji wodowskazowej Gozdowice przekroczony jest stan ostrzegawczy.

Rzeka	Stacja wodowskazowa	Przyrost dobowy 6-6 UTC	Maksymalny wzrost/spadek w ciągu doby
Liswarta	NIWKI	17	17
Warta	LGOTA NADWARCIE	16	16
Grabia	GRABNO	-11	-11
Ner	LUTOMIERSK	2	-15
Ner	PODDEBICE	-4	-11
Prosna	GORZÓW ŚLĄSKI	17	17
Gwda	PTUSZA	3	19
Warta	MSTÓW	11	11

Opracowanie niniejsze jako przedmiot prawa autorskiego podlega ochronie prawnej, zgodnie z przepisami ustawy z dnia 4 lutego 1994 r. o prawie autorskim i prawach pokrewnych (Dz. U. z 2017 r. poz.880, 1089, z 2018 r. poz. 650). Wszelkie dalsze udostępnianie, rozpowszechnianie (przedruk, kopiowanie) jest dozwolone wyłącznie w formie dosłownej, z bezwzględnym wskazaniem źródła informacji, tj. IMGW-PIB. Odbiorcy przysługuje prawo reklamacji. Składanie reklamacji: reklamacje@imgw.pl



2.2. Przekroczenia stanów ostrzegawczych i alarmowych na godzinę 6 UTC

Stany alarmowe:

Posterunek	Rzeka	Stan	Pow. Alarm.	Tendencja	Przyrost	Alarm.
BLEDZEW	Obra	244	24	stabilizacja	1	220

Stany ostrzegawcze:

Posterunek	Rzeka	Stan	Pow. Ostrz.	Tendencja	Przyrost	Róż. Alarm	Ostrz.
GOZDOWICE	Odra	453	13	stabilizacja	-1	-47	440
MSTÓW	Warta	126	6	wzrostowa	11	-44	120
SANTOK	Warta	429	9	stabilizacja	1	-61	420
GORZÓW WIELKOPOLSKI	Warta	402	12	stabilizacja	2	-68	390
KOSTRZYN NAD ODRA	Warta	392	32	stabilizacja	1	-18	360
ŁASK	Grabia	163	3	spadkowa	-3	-17	160
DĄBIE	Ner	278	28	spadkowa	-4	-22	250
KOŚCIAN	Kanał Mosiński	189	9	wzrostowa	3	-21	180
BIAŁOŚLIWIE	Noteć	301	21	stabilizacja	0	-29	280
DĘBE	Swędrnia	242	22	stabilizacja	0	-8	220
KOŚCIELEC	Kielbaska Duża	241	1	spadkowa	-2	-29	240
GOLENIÓW	Ina	274	4	spadkowa	-3	-46	270

Opracowanie niniejsze jako przedmiot prawa autorskiego podlega ochronie prawnej, zgodnie z przepisami ustawy z dnia 4 lutego 1994 r. o prawie autorskim i prawach pokrewnych (Dz. U. z 2017 r. poz.880, 1089, z 2018 r. poz. 650). Wszelkie dalsze udostępnianie, rozpowszechnianie (przedruk, kopiowanie) jest dozwolone wyłącznie w formie dosłownej, z bezwzględnym wskazaniem źródła informacji, tj. IMGW-PIB. Odbiorcy przysługuje prawo reklamacji. Składanie reklamacji: reklamacje@imgw.pl



INSTYTUT METEOROLOGII I GOSPODARKI WODNEJ
PAŃSTWOWY INSTYTUT BADAWCZY
Biuro Prognoz Hydrologicznych we Wrocławiu
Wydział Prognoz i Opracowań Hydrologicznych w Poznaniu
ul. Dąbrowskiego 174/176, 60-594 Poznań
tel.: (061) 849-51-45
e-mail: proghydro.poznan@imgw.pl
www.imgw.pl
meteo.imgw.pl

2.3. Zjawiska lodowe na rzekach – stan na godzinę 6 UTC

Brak zjawisk lodowych na rzekach.

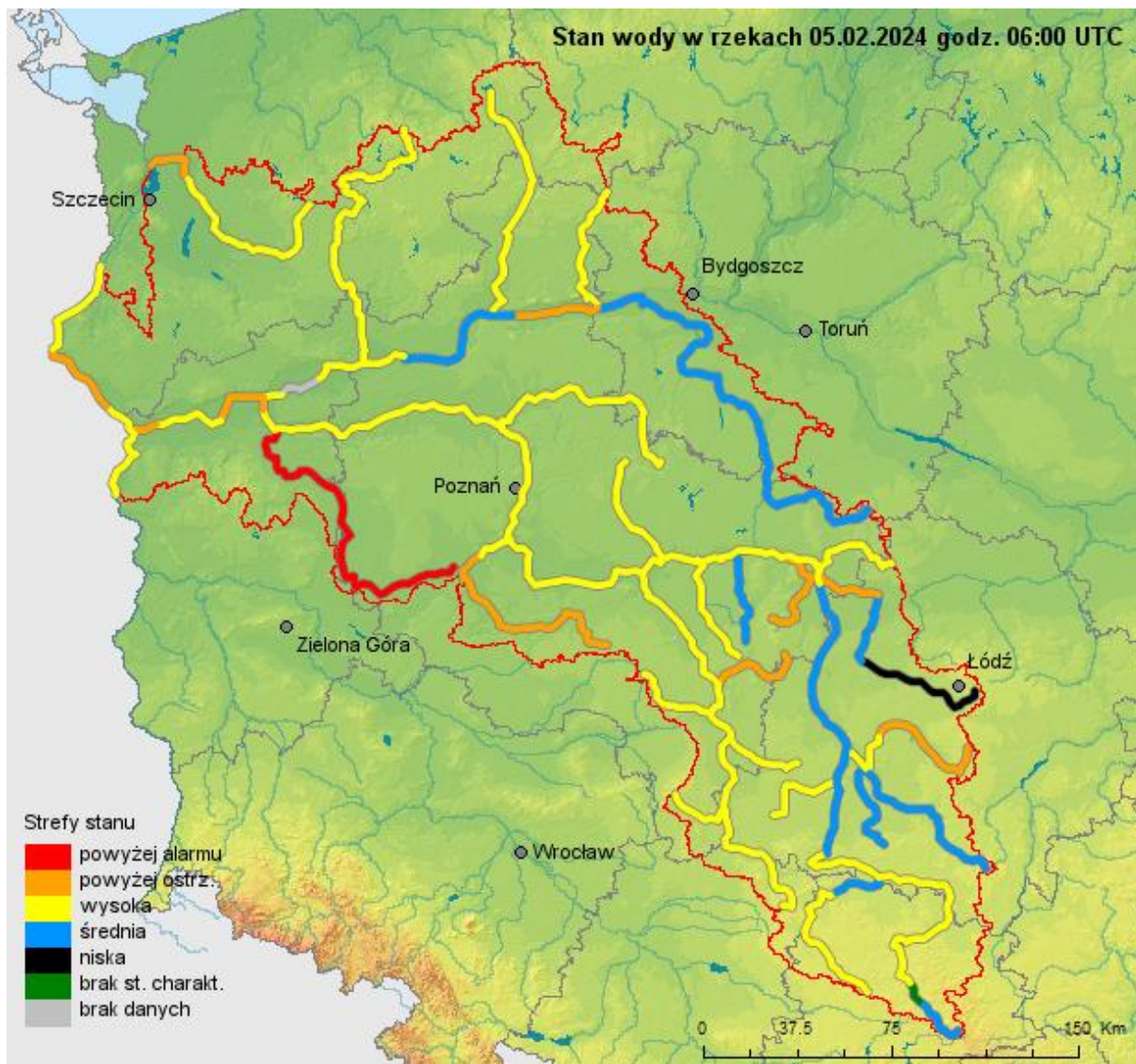
2.4. Przepływ poniżej średniego niskiego przepływu (SNQ) na godzinę 6 UTC

Brak przepływów poniżej SNQ.

Opracowanie niniejsze jako przedmiot prawa autorskiego podlega ochronie prawnej, zgodnie z przepisami ustawy z dnia 4 lutego 1994 r. o prawie autorskim i prawach pokrewnych (Dz. U. z 2017 r. poz.880, 1089, z 2018 r. poz. 650). Wszelkie dalsze udostępnianie, rozpowszechnianie (przedruk, kopiowanie) jest dozwolone wyłącznie w formie dosłownej, z bezwzględnym wskazaniem źródła informacji, tj. IMGW-PIB. Odbiorcy przysługuje prawo reklamacji. Składanie reklamacji: reklamacje@imgw.pl



2.5. Strefy stanów wody



W zlewni Odry granicznej poniżej Słubic, stany wody występowały w strefie stanów wysokich. Na stacji wodowskazowej Gozdowice przekroczony jest stan ostrzegawczy. W zlewni Warty stany wody układały się w strefie wody wysokiej, lokalnie średniej i niskiej. Na stacji wodowskazowej Bledzew na Obrze przekroczony jest stan alarmowy. Na stacjach wodowskazowych: Mstów, Santok, Gorzów Wlk., Kostrzyn nad Odrą na Warcie, Dąbie na Nerze, Łask na Grabi, Dębe na Swędni, Kościelec na Kiełbasce Dużej, Kościan na Kanale Mosińskim przekroczone są stany ostrzegawcze. W zlewni Noteci

Opracowanie niniejsze jako przedmiot prawa autorskiego podlega ochronie prawnej, zgodnie z przepisami ustawy z dnia 4 lutego 1994 r. o prawie autorskim i prawach pokrewnych (Dz. U. z 2017 r. poz.880, 1089, z 2018 r. poz. 650). Wszelkie dalsze udostępnianie, rozpowszechnianie (przedruk, kopiowanie) jest dozwolone wyłącznie w formie dosłownej, z bezwzględnym wskazaniem źródła informacji, tj. IMGW-PIB. Odbiorcy przysługuje prawo reklamacji. Składanie reklamacji: reklamacje@imgw.pl



stany wody występowały głównie w strefie stanów wysokich i średnich. Na stacji wodowskazowej Białośliwie na Noteci przekroczony jest stan ostrzegawczy. W zlewni Iny stany wody układały się w strefie stanów wysokich. Na stacji wodowskazowej Goleniów przekroczony jest stan ostrzegawczy.

3. Prognoza hydrologiczna

3.1. Prognoza stanów wody

Obowiązuje prognoza hydrologiczna nr 27 wydana na okres od godz. 06 UTC dn. 05.02.2024 do godz. 12 UTC dn. 06.02.2024

Na górnej Warcie do zbiornika Jeziorsko dominować będą wzrosty i stabilizacja stanów wody, lokalnie możliwe spadki. Na Warcie poniżej Zbiornika Jeziorsko do ujścia rzeki Warty prognozowane są wzrosty stanów wody, lokalnie stabilizacja. Na dopływach Warty przeważać będą wzrosty i stabilizacja stanów wody, lokalnie możliwe spadki. Występować mogą również wahania związane z pracą urządzeń hydrotechnicznych. Stany wody na Warcie i jej dopływach, układać się będą w strefach wody wysokiej, lokalnie średniej i niskiej. W profilach wodowskazowych: Gorzów Śląski na Prośnie i Bledzew na Obrze utrzymywać się będzie przekroczenie stanu alarmowego. W profilach wodowskazowych: Mstów, Santok, Gorzów Wielkopolski i Kostrzyn nad Odrą na Warcie, Niwki na Liswarcie, Dąbie na Nerze, Łask na Grabi, Dębe na Swędrni, Kościelec na Kielbasce Dużej, Trąbczyn na Czarnej Strudze i Kościan na Kanale Mosińskim utrzymywać się będą przekroczenia stanów ostrzegawczych.

Na Noteci i dopływach prognozowane są głównie wzrosty stanów wody, lokalnie zaznaczy się stabilizacja. Występować mogą także wahania związane z oddziaływaniem urządzeń hydrotechnicznych. Stany wody układać się będą w strefach wody wysokiej i średniej. Na stacjach wodowskazowych: Białośliwie, Santok na Noteci utrzymywać się będą przekroczenia stanów ostrzegawczych, a na stacjach wodowskazowych: Ptusza i Piła na Gwdzie, występować będą wahania stanów wody z możliwością przekroczenia stanów ostrzegawczych.

Na Inie prognozowane są wzrosty stanów wody w strefie wody wysokiej. Na stacji Goleniów utrzymywać się będzie przekroczenie stanu ostrzegawczego.

Na granicznym odcinku Odry, poniżej Słubic do profilu wodowskazowego Bielinek prognozowana jest stabilizacja stanów wody, a na odcinku między profilami Widuchowa – Gryfino zaznaczą się niewielkie wzrosty. Stany wody układać się będą w strefach wody wysokiej. W profilu wodowskazowym Gozdowice utrzymywać się będzie przekroczenie stanu ostrzegawczego.

Opracowanie niniejsze jako przedmiot prawa autorskiego podlega ochronie prawnej, zgodnie z przepisami ustawy z dnia 4 lutego 1994 r. o prawie autorskim i prawach pokrewnych (Dz. U. z 2017 r. poz. 880, 1089, z 2018 r. poz. 650). Wszelkie dalsze udostępnianie, rozpowszechnianie (przedruk, kopiowanie) jest dozwolone wyłącznie w formie dosłownej, z bezwzględnym wskazaniem źródła informacji, tj. IMGW-PIB. Odbiorcy przysługuje prawo reklamacji. Składanie reklamacji: reklamacje@imgw.pl



INSTYTUT METEOROLOGII I GOSPODARKI WODNEJ
PAŃSTWOWY INSTYTUT BADAWCZY
Biuro Prognoz Hydrologicznych we Wrocławiu
Wydział Prognoz i Opracowań Hydrologicznych w Poznaniu
ul. Dąbrowskiego 174/176, 60-594 Poznań
tel.: (061) 849-51-45
e-mail: proghydro.poznan@imgw.pl
www.imgw.pl
meteo.imgw.pl

3.2. Przewidywane zagrożenia

1. Obowiązuje ostrzeżenie hydrologiczne Nr 24 (przekroczenie stanu ostrzegawczego), wydane na województwa: łódzkie, śląskie, opolskie. Obszar: Warta górna do Poraja, Warta górna od Poraja do Liswarty, Liswarta. Ostrzeżenie obowiązuje do godziny 15:00 dnia 06.02.2024.

2. Obowiązuje ostrzeżenie hydrologiczne Nr 23 (przekroczenie stanu alarmowego), wydane na województwa: łódzkie, śląskie, opolskie. Obszar: górna Proсна. Ostrzeżenie obowiązuje do godziny 15:00 dnia 06.02.2024.

Uwagi:

Lokalnie stany wody mogą ulegać wahaniom spowodowanym pracą urządzeń hydrotechnicznych i zmianami odpływu ze zbiorników retencyjnych, o których IMGW-PIB nie jest informowane.

UTC (ang. Universal Time Coordinated) – czas uniwersalny; w okresie letnim czas urzędowy w Polsce UTC+2h, a w okresie zimowym UTC+1h

Rozwój sytuacji hydrologiczno-meteorologicznej można śledzić na bieżąco na stronie meteo.imgw.pl oraz na Monitorze IMGW-PIB.

Opracowanie:

Biuletynu: Maciej Jęch

Prognoz: Emilia Popielewska-Jaworska

Opracowanie niniejsze jako przedmiot prawa autorskiego podlega ochronie prawnej, zgodnie z przepisami ustawy z dnia 4 lutego 1994 r. o prawie autorskim i prawach pokrewnych (Dz. U. z 2017 r. poz.880, 1089, z 2018 r. poz. 650). Wszelkie dalsze udostępnianie, rozpowszechnianie (przedruk, kopiowanie) jest dozwolone wyłącznie w formie dosłownej, z bezwzględnym wskazaniem źródła informacji, tj. IMGW-PIB. Odbiorcy przysługuje prawo reklamacji. Składanie reklamacji: reklamacje@imgw.pl

