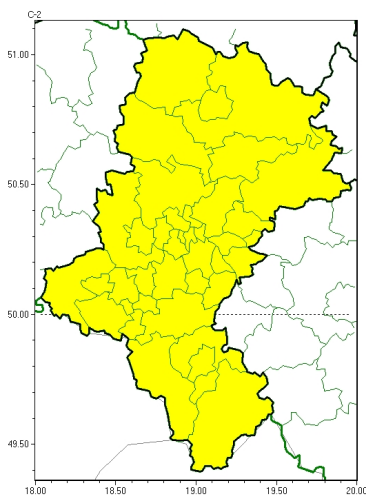




Silny wiatr

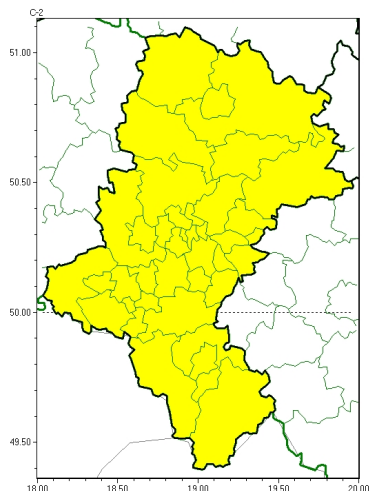


**PROGNOZA NIEBEZPIECZNYCH ZJAWISK METEOROLOGICZNYCH  
NA PIERWSZ DOB**

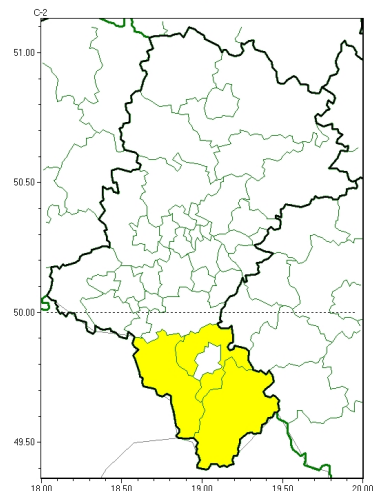
<b>Obszar</b>	Województwo łódzkie
<b>Ważność (cz. urz.)</b>	od godz. 07:30 dnia 07.02.2024 (niedziela) do godz. 07:30 dnia 08.02.2024 (czwartek)
<b>Zjawisko/stopień zagrożenia Kryteria</b>	<b>Silny wiatr/1 (wszystkie powiaty)</b> Silny wiatr o średniej prędkości do 70 km/h lub porywy wiatru o prędkości do 85 km/h.



Opady marznące



Roztopy

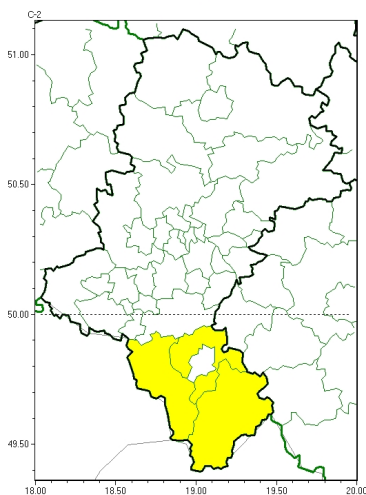


**PROGNOZA NIEBEZPIECZNYCH ZJAWISK METEOROLOGICZNYCH  
NA DRUGI DOB**

<b>Obszar</b>	Województwo łódzkie
<b>Ważność (cz. urz.)</b>	od godz. 07:30 dnia 08.02.2024 (czwartek) do godz. 07:30 dnia 09.02.2024 (piątek)
<b>Zjawisko/stopień zagrożenia Kryteria</b>	<b>Opady mroźne/1</b> (wszystkie powiaty) Słabe opady mroźnego deszczu lub mrozi, trwające dłużej niż 12 godzin i powodujące gołoledź. <b>Roztopy/1</b> (bielski, cieszyński i żywiecki) Szybkie topnienie pokrywy śnieżnej spowodowane wzrostem temperatury powietrza powyżej 0°C, trwające przez co najmniej 2 doby, przy możliwym wystąpieniu opadów deszczu do 10 mm/24 h.



Roztopy

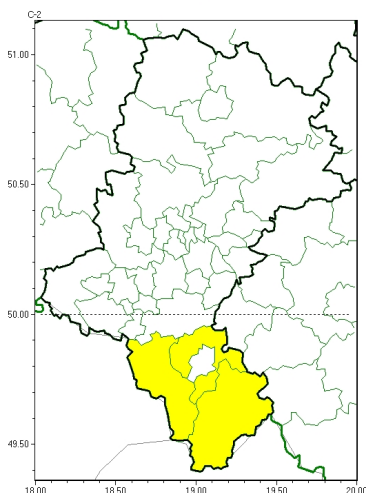


**PROGNOZA NIEBEZPIECZNYCH ZJAWISK METEOROLOGICZNYCH  
NA TRZECI DOB**

<b>Obszar</b>	Województwo łódzkie
<b>Ważność (cz. urz.)</b>	od godz. 07:30 dnia 09.02.2024 (piątek) do godz. 07:30 dnia 10.02.2024 (sobota)
<b>Zjawisko/stopień zagrożenia Kryteria</b>	<b>Roztopy/1</b> (bielski, cieszyński i żywiecki) Szybkie topnienie pokrywy śnieżnej spowodowane wzrostem temperatury powietrza powyżej 0°C, trwające przez co najmniej 2 doby, przy możliwym wystąpieniu opadów deszczu do 10 mm/24 h.



Roztopy



**PROGNOZA NIEBEZPIECZNYCH ZJAWISK METEOROLOGICZNYCH  
NA CZWART DOB**

<b>Obszar</b>	Województwo łódzkie
<b>Ważność (cz. urz.)</b>	od godz. 07:30 dnia 10.02.2024 (sobota) do godz. 07:30 dnia 11.02.2024 (niedziela)
<b>Zjawisko/stopień zagrożenia Kryteria</b>	<b>Roztopy/1</b> (bielski, cieszyński i żywiecki) Szybkie topnienie pokrywy śnieżnej spowodowane wzrostem temperatury powietrza powyżej 0°C, trwające przez co najmniej 2 doby, przy możliwym wystąpieniu opadów deszczu do 10 mm/24 h.

<b>Godzina i data wydania</b>	godz. 14:21 dnia 06.02.2024
<b>Uwagi</b>	Prognoza niebezpiecznych zjawisk meteorologicznych jest informacją orientacyjną. Wydanie depeszy OSTRZEŻENIE uniemożliwia i anuluje wszystkie informacje dotyczące tego samego okresu i zjawiska zawarte w prognozie. <b>Sprawdź aktualne ostrzeżenia oraz teksty prognoz synoptycznych.</b>

Opracowanie niniejsze i jego format, jako przedmiot prawa autorskiego podlega ochronie prawnej, zgodnie z przepisami ustawy z dnia 4 lutego 1994r o prawie autorskim i prawach pokrewnych (dz. U. z 2006 r. Nr 90, poz. 631 z późn. zm.).

Wszelkie dalsze udostępnianie, rozpowszechnianie (przedruk, kopiowanie, wiadomości sms) jest dozwolone wyłącznie w formie dosłownej z bezwzględnym wskazaniem źródła informacji tj. IMGW-PIB.