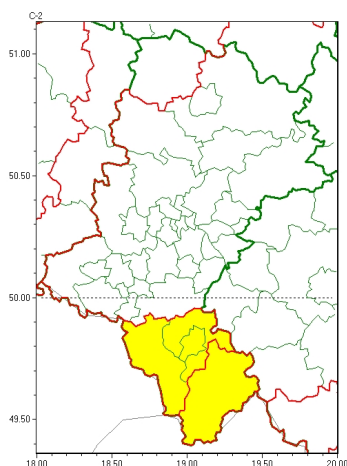


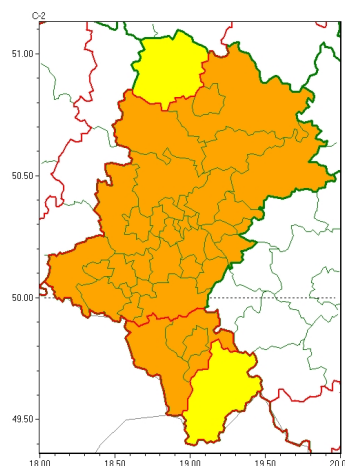


Zasięg ostrzeżeń w województwie

Silny wiatr
2025-08-28 22:51



Upał
2025-08-28 22:51



WOJEWÓDZTWO ŚLĄSKIE
OSTRZEŻENIA METEOROLOGICZNE ZBIORCZO NR 163
WYKAZ OBOWIĄZUJĄCYCH OSTRZEŻEŃ
o godz. 22:51 dnia 28.08.2025

Zjawisko/Stopień zagrożenia	Upał/1
Obszar (w nawiasie numer ostrzeżenia dla powiatu)	powiaty: kłobucki(71)
Ważność	od godz. 11:00 dnia 29.08.2025 do godz. 20:00 dnia 29.08.2025
Prawdopodobieństwo	80%
Przebieg	Prognozuje się upał. Temperatura maksymalna w dzień od 29°C do 32°C.
SMS	IMGW-PIB OSTRZEGA: UPAŁ/1 śląskie (1 powiat) od 11:00/29.08 do 20:00/29.08.2025 temp. maks 32 st. Dotyczy powiatów: kłobucki.
RSO	Woj. śląskie (1 powiat), IMGW-PIB wydał ostrzeżenie pierwszego stopnia o upałach
Uwagi	Brak.
Zjawisko/Stopień zagrożenia	Silny wiatr/1
Obszar (w nawiasie numer ostrzeżenia dla powiatu)	powiaty: bielski(94), Bielsko-Biała(93), cieszyński(96), żywiecki(96)
Ważność	od godz. 09:00 dnia 28.08.2025 do godz. 04:00 dnia 29.08.2025
Prawdopodobieństwo	70%
Przebieg	Prognozuje się wystąpienie wiatru o średniej prędkości do 35 km/h, w porywach lokalnie do 75 km/h, z południa.



SMS	IMGW-PIB OSTRZEGA: WIATR/1 śląskie (4 powiaty) od 09:00/28.08 do 04:00/29.08.2025 prędkość do 35 km/h, porywy do 75 km/h, S. Dotyczy powiatów: bielski, Bielsko-Biała, cieszyński i żywiecki.
RSO	Woj. śląskie (4 powiaty), IMGW-PIB wydał ostrzeżenie pierwszego stopnia o silnym wietrze
Uwagi	Brak.
Zjawisko/Stopień zagrożenia	Upał/2
Obszar (w nawiasie numer ostrzeżenia dla powiatu)	powiaty: będziński(73), bielski(93), Bielsko-Biała(92), bieruńsko-lędzki(71), Bytom(69), Chorzów(69), cieszyński(95), Częstochowa(74), częstochowski(76), Dąbrowa Górnicza(73), Gliwice(66), gliwicki(66), Jastrzębie-Zdrój(72), Jaworzno(70), Katowice(70), lubliniecki(68), mikołowski(71), Mysłowice(70), myszkowski(72), Piekary Śląskie(70), pszczyński(70), raciborski(68), Ruda Śląska(69), rybnicki(70), Rybnik(70), Siemianowice Śląskie(69), Sosnowiec(72), Świętochłowice(69), tarnogórski(69), Tychy(70), wodzisławski(72), Zabrze(68), zawierciański(74), Żory(71)
Ważność	od godz. 12:00 dnia 28.08.2025 do godz. 20:00 dnia 29.08.2025
Prawdopodobieństwo	80%
Przebieg	Prognozuje się upały. Temperatura maksymalna w dzień od 28°C do 32°C. Temperatura minimalna w nocy od 17°C do 21°C.
SMS	IMGW-PIB OSTRZEGA: UPAŁ/2 śląskie (34 powiatów) od 12:00/28.08 do 20:00/29.08.2025 temp. maks 28-32st., temp min 17-21st. Dotyczy powiatów: będziński, bielski, Bielsko-Biała, bieruńsko-lędzki, Bytom, Chorzów, cieszyński, Częstochowa, częstochowski, Dąbrowa Górnicza, Gliwice, gliwicki, Jastrzębie-Zdrój, Jaworzno, Katowice, lubliniecki, mikołowski, Mysłowice, myszkowski, Piekary Śląskie, pszczyński, raciborski, Ruda Śląska, rybnicki, Rybnik, Siemianowice Śląskie, Sosnowiec, Świętochłowice, tarnogórski, Tychy, wodzisławski, Zabrze, zawierciański i Żory.
RSO	Woj. śląskie (34 powiatów), IMGW-PIB wydał ostrzeżenie drugiego stopnia o upałach
Uwagi	Ostrzeżenie może być częściowo kontynuowane.
Zjawisko/Stopień zagrożenia	Upał/1
Obszar (w nawiasie numer ostrzeżenia dla powiatu)	powiaty: żywiecki(97)
Ważność	od godz. 11:00 dnia 29.08.2025 do godz. 20:00 dnia 29.08.2025
Prawdopodobieństwo	80%
Przebieg	Prognozuje się upał. Temperatura maksymalna w dzień od 29°C do 31°C.
SMS	IMGW-PIB OSTRZEGA: UPAŁ/1 śląskie (1 powiat) od 11:00/29.08 do 20:00/29.08.2025 temp. maks 31 st. Dotyczy powiatów: żywiecki.
RSO	Woj. śląskie (1 powiat), IMGW-PIB wydał ostrzeżenie pierwszego stopnia o upałach
Uwagi	Brak.



Instytut Meteorologii i Gospodarki Wodnej - Państwowy Instytut Badawczy
Regionalne Biuro Prognoz Meteorologicznych w Krakowie
30-215 Kraków ul. Piotra Borowego 14
tel: 12-6398150, fax: 12-4251973
email: meteo.krakow@imgw.pl
www: www.imgw.pl

Opracowanie niniejsze i jego format, jako przedmiot prawa autorskiego podlega ochronie prawnej, zgodnie z przepisami ustawy z dnia 4 lutego 1994r o prawie autorskim i prawach pokrewnych (dz. U. z 2006 r. Nr 90, poz. 631 z późn. zm.).

Wszelkie dalsze udostępnianie, rozpowszechnianie (przedruk, kopiowanie, wiadomość sms) jest dozwolone wyłącznie w formie dosłownej z bezwzględnym wskazaniem źródła informacji tj. IMGW-PIB.