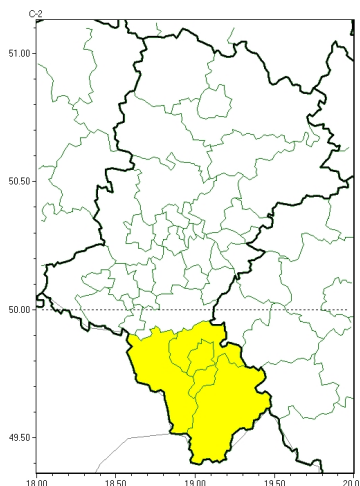




Zawieje/zamiecie śnieżne

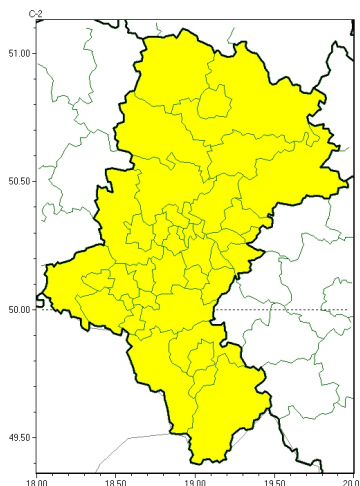


PROGNOZA NIEBEZPIECZNYCH ZJAWISK METEOROLOGICZNYCH NA PIERWSZĄDOBE

Obszar	Województwo śląskie
Ważność (cz. urz.)	od godz. 07:30 dnia 04.01.2025 (sobota) do godz. 07:30 dnia 05.01.2025 (niedziela)
Zjawisko/stopień zagrożenia Kryteria	Zawieje/zamiecie śnieżne/1 (<i>bielski, Bielsko-Biała, cieszyński i żywiecki</i>) Zawieje i/lub zamiecie śnieżne spowodowane wiatrem o średniej prędkości do 40 km/h lub porywami wiatru o prędkości do 70 km/h.



Opady marznące

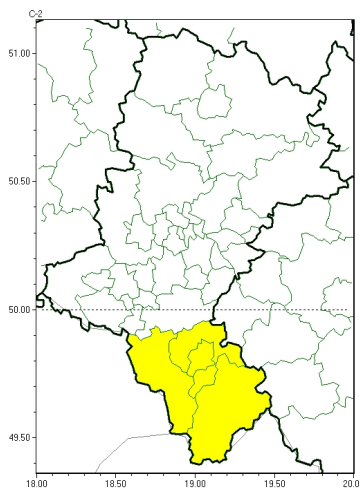


PROGNOZA NIEBEZPIECZNYCH ZJAWISK METEOROLOGICZNYCH NA DRUGĄDOBE

Obszar	Województwo śląskie
Ważność (cz. urz.)	od godz. 07:30 dnia 05.01.2025 (niedziela) do godz. 07:30 dnia 06.01.2025 (poniedziałek)
Zjawisko/stopień zagrożenia Kryteria	Opady marznące/1 (wszystkie powiaty) Słabe opady marznącego deszczu lub mżawki, trwające nie dłużej niż 12 godzin i powodujące gołoledź.



Silny wiatr

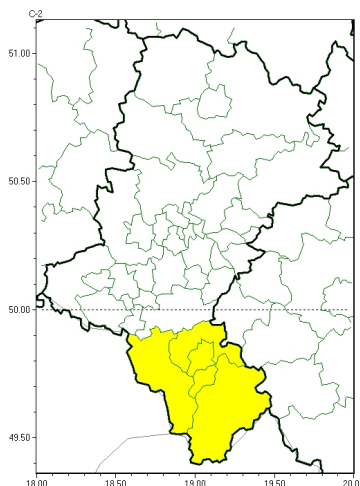


PROGNOZA NIEBEZPIECZNYCH ZJAWISK METEOROLOGICZNYCH NA TRZECIĄDOBĘ

Obszar	Województwo śląskie
Ważność (cz. urz.)	od godz. 07:30 dnia 06.01.2025 (poniedziałek) do godz. 07:30 dnia 07.01.2025 (wtorek)
Zjawisko/stopień zagrożenia Kryteria	Silny wiatr/1 (<i>bielski, Bielsko-Biała, cieszyński i żywiecki</i>) Silny wiatr o średniej prędkości do 70 km/h lub porywy wiatru o prędkości do 85 km/h.



Silny wiatr



PROGNOZA NIEBEZPIECZNYCH ZJAWISK METEOROLOGICZNYCH NA CZWARTĄDOBE

Obszar	Województwo śląskie
Ważność (cz. urz.)	od godz. 07:30 dnia 07.01.2025 (wtorek) do godz. 07:30 dnia 08.01.2025 (środa)
Zjawisko/stopień zagrożenia Kryteria	Silny wiatr/1 (<i>bielski, Bielsko-Biała, cieszyński i żywiecki</i>) Silny wiatr o średniej prędkości do 70 km/h lub porywy wiatru o prędkości do 85 km/h.

Godzina i data wydania	godz. 14:08 dnia 03.01.2025
Uwagi	Prognoza niebezpiecznych zjawisk meteorologicznych jest informacją orientacyjną. Wydawanie depeszy OSTRZEŻENIE unieważnia i anuluje wszystkie informacje dotyczące tego samego okresu i zjawiska zawarte w prognozie. Sprawdź aktualne ostrzeżenia oraz tekstową prognozę synoptyczną.

Opracowanie niniejsze i jego format, jako przedmiot prawa autorskiego podlega ochronie prawnej, zgodnie z przepisami ustawy z dnia 4 lutego 1994r o prawie autorskim i prawach pokrewnych (dz. U. z 2006 r. Nr 90, poz. 631 z późn. zm.).

Wszelkie dalsze udostępnianie, rozpowszechnianie (przedruk, kopiowanie, wiadomość sms) jest dozwolone wyłącznie w formie dosłownej z bezwzględnym wskazaniem źródła informacji tj. IMGW-PIB.