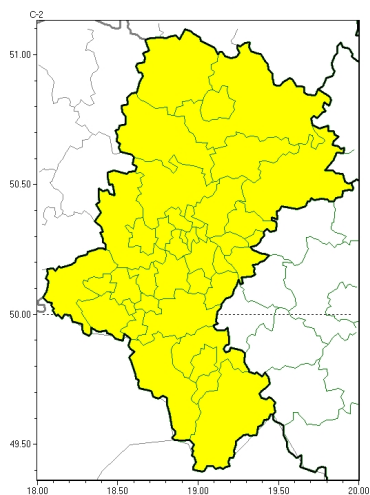
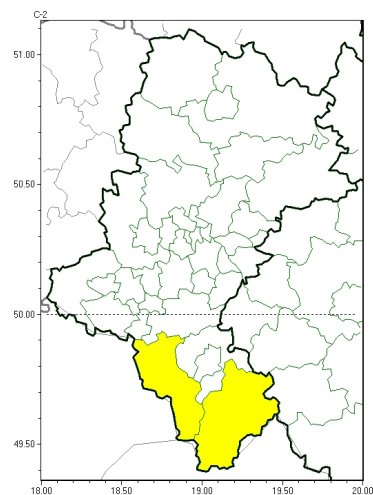




Opady marznące



Silny mróz

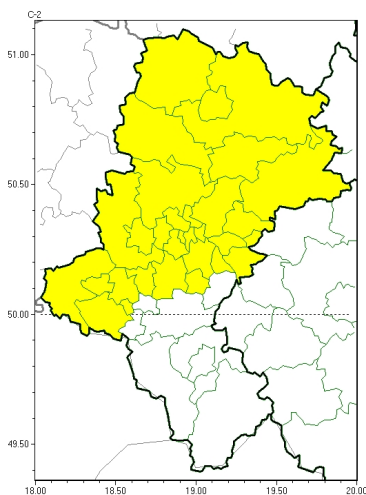


**PROGNOZA NIEBEZPIECZNYCH ZJAWISK METEOROLOGICZNYCH  
NA PIERWSZĄDOBE**

<b>Obszar</b>	Województwo śląskie
<b>Ważność (cz. urz.)</b>	od godz. 07:30 dnia 13.01.2025 (poniedziałek) do godz. 07:30 dnia 14.01.2025 (wtorek)
<b>Zjawisko/stopień zagrożenia Kryteria</b>	<b>Opady marznące/1</b> (wszystkie powiaty) Słabe opady marznącego deszczu lub mżawki, trwające nie dłużej niż 12 godzin i powodujące gołoledź.  <b>Silny mróz/1</b> (cieszyński i żywiecki) Temperatura minimalna od -25°C do -15°C.



Opady marznące

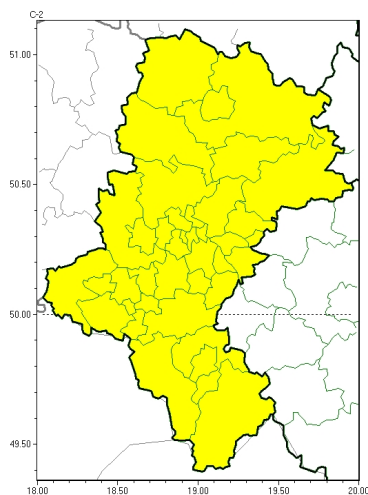


**PROGNOZA NIEBEZPIECZNYCH ZJAWISK METEOROLOGICZNYCH  
NA DRUGĄDOBE**

<b>Obszar</b>	Województwo śląskie
<b>Ważność (cz. urz.)</b>	od godz. 07:30 dnia 14.01.2025 (wtorek) do godz. 07:30 dnia 15.01.2025 (środa)
<b>Zjawisko/stopień zagrożenia Kryteria</b>	<b>Opady marznące/1</b> (będziński, Bytom, Chorzów, Częstochowa, częstochowski, Dąbrowa Górnicza, Gliwice, gliwicki, Jaworzno, Katowice, kłobucki, lubliniecki, mikołowski, Mysłowice, myszkowski, Piekary Śląskie, raciborski, Ruda Śląska, rybnicki, Rybnik, Siemianowice Śląskie, Sosnowiec, Świętochłowice, tarnogórski, Tychy, wodzisławski, Zabrze i zawierciański ) Słabe opady marznącego deszczu lub mżawki, trwające nie dłużej niż 12 godzin i powodujące gołoledź.



Opady marznące

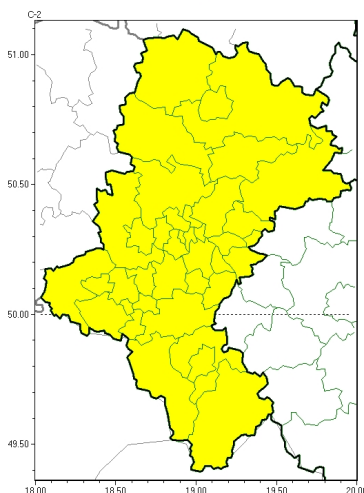


**PROGNOZA NIEBEZPIECZNYCH ZJAWISK METEOROLOGICZNYCH  
NA TRZECIĄDOBĘ**

<b>Obszar</b>	Województwo śląskie
<b>Ważność (cz. urz.)</b>	od godz. 07:30 dnia 15.01.2025 (środa) do godz. 07:30 dnia 16.01.2025 (czwartek)
<b>Zjawisko/stopień zagrożenia Kryteria</b>	<b>Opady marznące/1</b> (wszystkie powiaty) Słabe opady marznącego deszczu lub mżawki, trwające nie dłużej niż 12 godzin i powodujące gołoledź.



Roztopy



**PROGNOZA NIEBEZPIECZNYCH ZJAWISK METEOROLOGICZNYCH  
NA CZWARTĄDOBE**

<b>Obszar</b>	Województwo śląskie
<b>Ważność (cz. urz.)</b>	od godz. 07:30 dnia 16.01.2025 (czwartek) do godz. 07:30 dnia 17.01.2025 (piątek)
<b>Zjawisko/stopień zagrożenia Kryteria</b>	<b>Roztopy/1 (wszystkie powiaty)</b> Szybkie topnienie pokrywy śnieżnej spowodowane wzrostem temperatury powietrza powyżej 0°C, trwającym przez co najmniej 2 doby, przy możliwym występowaniu opadów deszczu do 10 mm/24 h.

<b>Godzina i data wydania</b>	godz. 23:16 dnia 12.01.2025
<b>Uwagi</b>	Prognoza niebezpiecznych zjawisk meteorologicznych jest informacją orientacyjną. Wydawanie depeszy OSTRZEŻENIE unieważnia i anuluje wszystkie informacje dotyczące tego samego okresu i zjawiska zawarte w prognozie. <b>Sprawdź aktualne ostrzeżenia oraz tekstową prognozę synoptyczną.</b>

Opracowanie niniejsze i jego format, jako przedmiot prawa autorskiego podlega ochronie prawnej, zgodnie z przepisami ustawy z dnia 4 lutego 1994r o prawie autorskim i prawach pokrewnych (dz. U. z 2006 r. Nr 90, poz. 631 z późn. zm.).

Wszelkie dalsze udostępnianie, rozpowszechnianie (przedruk, kopiowanie, wiadomość sms) jest dozwolone wyłącznie w formie dosłownej z bezwzględnym wskazaniem źródła informacji tj. IMGW-PIB.