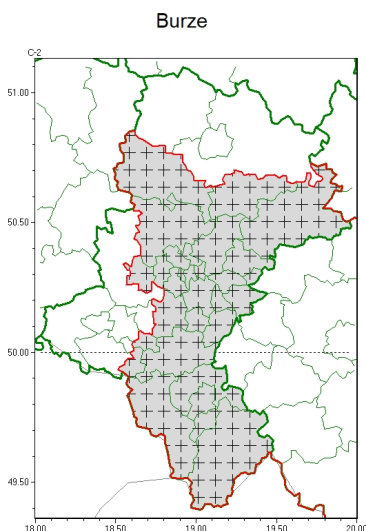




Zasięg komunikatu w województwie



Komunikat meteorologiczny z godz. 16:05 dnia 04.08.2024

Nazwa biura	IMGW-PIB Biuro Prognoz Meteorologicznych w Krakowie
Zjawiska	Burze
Obszar	województwo łódzkie powiaty: białski, bielski, Bielsko-Biała, białski, Bytom, Chorzów, cieszyński, Dąbrowa Górnicza, Gliwice, Jastrzębie-Zdrój, Jaworzno, Katowice, lubliniecki, mikołowski, Mysłowice, myszkowski, Piekary Śląskie, pszczyński, Ruda Śląska, Siemianowice Śląskie, Sosnowiec, wiatrychowski, tarnogórski, Tychy, Zabrze, zawierciański, łódzki, ywiecki
Sytuacja meteorologiczna	Rozwijająca się konwekcja obejmuje już zarówno konurbację łódzką, jak znaczny część województwa małopolskiego. W ich obrębie miejscami rozwijają się komórki burzowe. Aktywna komórka burzowa przemieszcza się np. przez zachodnią część wojew. łódzkiego. Głównym zagrożeniem związanym z tymi zjawiskami są ulewne opady deszczu, szacowane gdzieś na 20-30 mm/30 min, co na terenach miejskich może skutkować lokalnymi podtopieniami. W mniejszym stopniu możliwe są punktowe opady gradu oraz silniejsze porywy wiatru zachodniego i południowo-zachodniego do 70 km/h. Strefy opadów i burz przesuwać się powoli w kierunku wschodnim.
Uwagi	Komunikat przygotowano na podstawie danych z systemów teledetekcji atmosfery oraz sieci pomiarowo-obszernych IMGW-PIB. Lokalnie zjawiska mogą mieć inny przebieg niż opisany.
Godzina i data wydania	godz. 16:05 dnia 04.08.2024

Opracowanie niniejsze i jego format, jako przedmiot prawa autorskiego podlega ochronie prawnej, zgodnie z przepisami ustawy z dnia 4 lutego 1994r o prawie autorskim i prawach pokrewnych (dz. U. z 2006 r. Nr 90, poz. 631 z późn. zm.).

Wszelkie dalsze udostępnianie, rozpowszechnianie (przedruk, kopiowanie, wiadomości sms) jest dozwolone wyłącznie w formie dosłownej z bezwzględnym wskazaniem źródła informacji tj. IMGW-PIB.