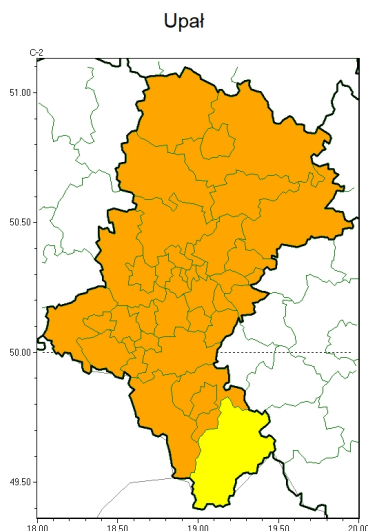


**PROGNOZA NIEBEZPIECZNYCH ZJAWISK METEOROLOGICZNYCH
NA PIERWSZ DOB**

Obszar	Województwo śląskie
Ważność (cz. urz.)	od godz. 07:30 dnia 24.08.2024 (sobota) do godz. 07:30 dnia 25.08.2024 (niedziela)
Zjawisko/stopień zagrożenia Kryteria	Upał/1 (wielki) Temperatura maksymalna 30-34°C. Upał/2 (bardzieli, bielski, Bielsko-Biała, bieruńsko-lędzki, Bytom, Chorzów, cieszyński, Czestochowa, czestochowski, Dąbrowa Górnicza, Gliwice, gliwicki, Jastrzębie-Zdrój, Jaworzno, Katowice, kłobucki, lubliniecki, mikołowski, Mysłowice, myszkowski, Piekary śląskie, pszczyński, raciborski, Ruda Śląska, rybnicki, Rybnik, Siemianowice śląskie, Sosnowiec, wesołowski, tołkowiński, tarnogórski, Tychy, wodzisławski, Zabrze, zawierciański i okolic) Temperatura maksymalna 30-34°C, temperatura minimalna w nocy od 18°C.



**PROGNOZA NIEBEZPIECZNYCH ZJAWISK METEOROLOGICZNYCH
NA DRUGI DOB**

Obszar	Województwo śląskie
Ważność (cz. urz.)	od godz. 07:30 dnia 25.08.2024 (niedziela) do godz. 07:30 dnia 26.08.2024 (poniedziałek)
Zjawisko/stopień zagrożenia Kryteria	Upał/1 (ogólny) Temperatura maksymalna 30-34°C. Upał/2 (lokalny) (belski, bielski, Bielsko-Biała, bieruńsko-lędziński, Bytom, Chorzów, cieszyński, Czestochowa, czestochowski, Dąbrowa Górnicza, Gliwice, gliwicki, Jastrzębie-Zdrój, Jaworzno, Katowice, kłobucki, lubliniecki, mikołowski, Mysłowice, myszkowski, Piekary śląskie, pszczyński, raciborski, Ruda Śląska, rybnicki, Rybnik, Siemianowice śląskie, Sosnowiec, wiązów, tołkowiec, tarnogórski, Tychy, wodzisławski, Zabrze, zawierciański i okolic) (ogólny) Temperatura maksymalna 30-34°C, temperatura minimalna w nocy od 18°C.



Brak niebezpiecznych zjawisk



**PROGNOZA NIEBEZPIECZNYCH ZJAWISK METEOROLOGICZNYCH
NA TRZECI DOB**

Obszar	Województwo łódzkie
Ważność (cz. urz.)	od godz. 07:30 dnia 26.08.2024 (poniedziałek) do godz. 07:30 dnia 27.08.2024 (wtorek)
Zjawisko/stopień zagrożenia Kryteria	Nie przewiduje się /-



Brak niebezpiecznych zjawisk



**PROGNOZA NIEBEZPIECZNYCH ZJAWISK METEOROLOGICZNYCH
NA CZWART DOB**

Obszar	Województwo łódzkie
Wa no (cz. urz.)	od godz. 07:30 dnia 27.08.2024 (wtorek) do godz. 07:30 dnia 28.08.2024 (roda)
Zjawisko/stopie zagrożenia Kryteria	Nie przewiduje się /-

Godzina i data wydania	godz. 14:25 dnia 23.08.2024
Uwagi	Prognoza niebezpiecznych zjawisk meteorologicznych jest informacją orientacyjną. Wydanie depeszy OSTRZEŻENIE uniemożliwia i anuluje wszystkie informacje dotyczące tego samego okresu i zjawiska zawarte w prognozie. Sprawdź aktualne ostrzeżenia oraz teksty prognoz synoptycznych.

Opracowanie niniejsze i jego format, jako przedmiot prawa autorskiego podlega ochronie prawnej, zgodnie z przepisami ustawy z dnia 4 lutego 1994r o prawie autorskim i prawach pokrewnych (dz. U. z 2006 r. Nr 90, poz. 631 z późn. zm.).

Wszelkie dalsze udostępnianie, rozpowszechnianie (przedruk, kopiowanie, wiadomości sms) jest dozwolone wyłącznie w formie dosłownej z bezwzględnym wskazaniem źródła informacji tj. IMGW-PIB.